

Unterwegs

in der
Industrie...

Dr. Klameth

Wärmeschutz · Kälteschutz · Schallschutz
Brandschutz · Fassaden · Einhausungen

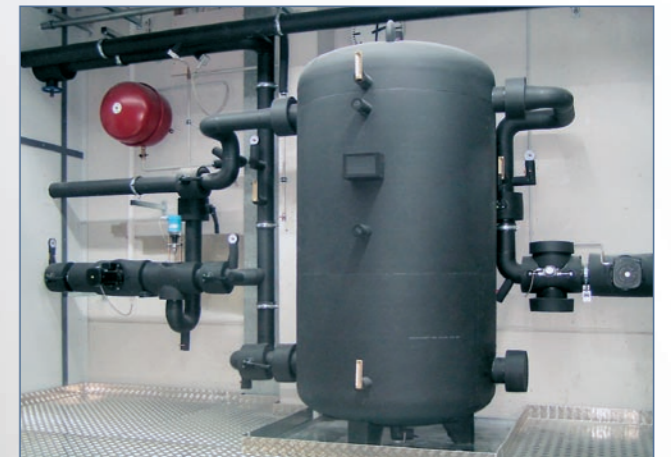
INDUSTRIELLE ISOLIERUNG WÄRME

Nicht nur in Kraftwerken, auch in der Mehrzahl der Industriebetriebe werden große Wärmemengen produziert und transportiert. Eine moderne Wärmeisolierung der heißen Anlagenteile ist somit das wirkungsvollste Mittel zur Energieeinsparung und auch ein Beitrag zum Umweltschutz.

Gemäß der wärmetechnischen Berechnung wird der passende Dämmstoff auf die zu isolierende Oberfläche aufgebracht. Der abschließende Blechmantel muss auch die Anforderungen des Korrosionsschutzes erfüllen. Zusätzlich können nach Kundenwünschen optische Akzente gesetzt werden.

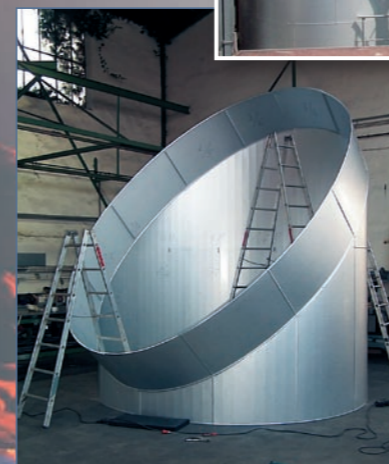
KÄLTE

Um das unerwünschte Aufheizen eines kalten Mediums zu verhindern, wird durch Kälteisolierung der Wärmeeintrag aus der Umgebung minimiert. Zusätzlich werden durch dampf- und diffusionsdichte Isoliermaterialien die kalten Anlagenteile wirkungsvoll vor Korrosionsschäden durch Schwitzwasser geschützt.



Rollenherdofen · Frankreich

**...Widerstand
dem Wärmefluss!**

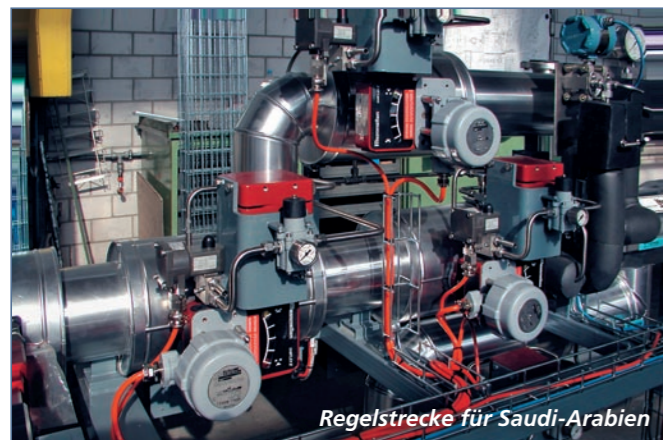


Die Vorfertigung des Blechmantels erfolgt in unserer modern ausgestatteten Fachwerkstatt in Herne. Komplizierte Bauteile fast jeder Größe werden dort probeweise zusammengesetzt, gekennzeichnet und wieder demontiert.

So ist gewährleistet, dass der endgültige Zusammenbau auf der Baustelle weltweit problemlos durch Fachpersonal erfolgen kann.



Ob moderne Anlage zur Stromerzeugung aus Biomasse oder Modernisierung bestehender Industrieanlagen: Optimierte Funktionalität – farbliche Tristesse adé!

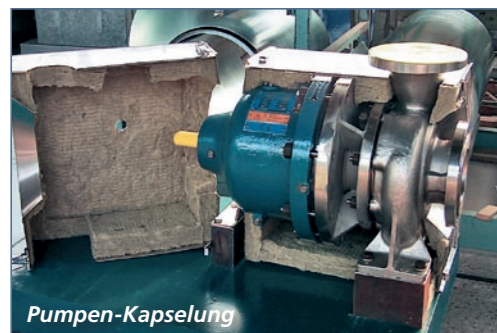


Regelstrecke für Saudi-Arabien

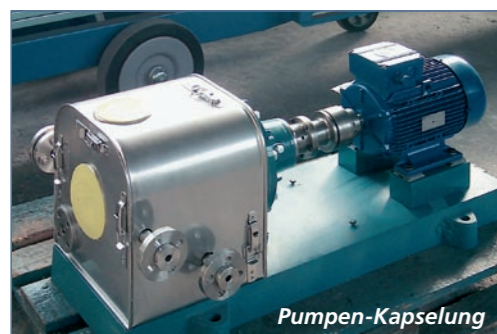


Gastransportstation

Die Entstehung von intensivem Lärm wird sich in technischen Anlagen niemals ganz vermeiden lassen. Aufgabe einer verantwortungsvollen Betriebsführung heutzutage: Die negativen Auswirkungen auf Gesundheit und



Pumpen-Kapselung



Pumpen-Kapselung



BAP-Einhausung



Konzentration der Mitarbeiter zu minimieren! Genauso wichtig ist der Schutz der Anwohner vor hohen Schallemissionen des Gesamtbetriebes.



Schalldämpfer Kalkindustrie

... Dämmung und Dämpfung im Doppelpack!



Zuluftkulissen



KAPSELUNG ISOLIERUNG SCHALL



Begehbare Einhausungen



Kompletteinhausung während des Aufbaus

Der Umfang der Schallschutzmaßnahme und die Art der Ausführung hängen einerseits ganz entscheidend von der Lärmquelle sowie der jeweiligen Zielsetzung andererseits ab. Wir erarbeiten individuelle Lösungen, die Ihre betrieblichen Abläufe berücksichtigt und damit hohe Akzeptanz bei der Belegschaft finden wird.

In Betracht kommen beispielsweise:

- Konturengerechte Verkleidungen
- Demontierbare Schallschutzhauben
- Schallabsorbierende Trennwände
- Begehbare Kompletteinhausungen
- Raumakustische Maßnahmen

VORBEUGENDER BAULICHER BRANDSCHUTZ

FEUER

Feuer und Rauch gefährden Menschenleben, vernichten Sachwerte und führen zu teuren Produktionsausfällen mit hohen, unübersehbaren Folgekosten.

Ziel des bautechnischen Brandschutzes ist es, Brände einerseits zu verhindern und andererseits die Ausbreitung eines Feuers zu begrenzen, Menschenleben zu retten, Sachwerte zu schützen und Ihnen weiterhin einen geordneten Betriebsauflauf zu gewährleisten.



Automatische Brandschutzklappen



Automatische RWA im Dach



Rohrleitungen durch Branddecke



Feuerhemmend verkleidete Lüftungskanäle



Kombischott für Brandwände



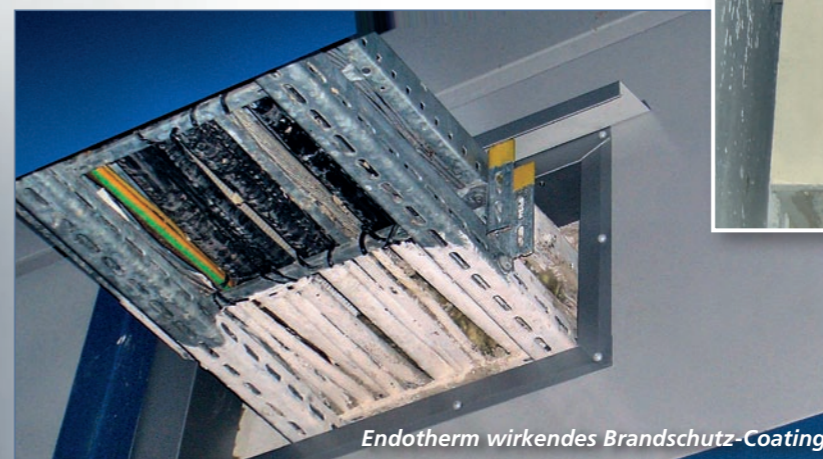
Brandschutzmanschette

... Bollwerke gegen die Urgewalt!

Wesentlicher Bestandteil eines Brandsicherungskonzeptes ist das Abschottungsprinzip: Damit ein Brand auf möglichst kleinem Raum beschränkt bleibt, werden Brandabschnitte definiert. Dieses Abschottungsprinzip kann aber nur dann wirksam werden, wenn auch notwendige Öffnungen in Brandwänden und -decken brandtechnisch nachisoliert werden.

Unter Beachtung der gültigen Vorschriften und der erforderlichen Feuerwiderstandsdauer im Brandfall wählen wir eine offiziell geprüfte und zertifizierte Konstruktion aus, damit die Feuerwiderstandsklasse der Wand oder der Decke trotz Öffnungen erhalten bleibt.

Der Funktionserhalt von Einrichtungen im Brandfall spielt ebenfalls eine zentrale Rolle. Dies sind insbesondere Sprinklerzuleitungen sowie elektrische Anlagen, die zur Versorgung von vorgeschriebenen Sicherheitseinrichtungen dienen.



Endotherm wirkendes Brandschutz-Coating



Stahlwerk · Duisburg



...entscheidend
für den ersten Eindruck!



Verwaltungsgebäude

Auch vorhandene Bausubstanz kann mit einer vorgehängten hinterlüfteten Fassade effizient saniert werden.

Ohne Verluste bezüglich der nutzbaren Grundfläche werden so Gebäude an gestiegene energetische Anforderungen angepasst und gleichzeitig optisch aufgewertet.

Optische Gesichtspunkte spielen nicht nur bei Verwaltungsgebäuden, sondern auch bei Produktionsbauten eine herausragende Rolle.

Durch eine Vielzahl unterschiedlicher Verlegetechniken und Spezialmaterialien lassen sich praktisch alle Wünf-

sche vergleichsweise kostengünstig realisieren.

Bei lärmintensiven Betrieben muss neben der Raumakustik im Inneren des Gebäudes ebenso die Schallreduzierung nach außen berechnet und bei der Detailplanung beachtet werden.



Neubau Papierindustrie

MODERNE INDUSTRIE FASSADEN

Neben dem reinen Wetterschutz muss eine moderne Außenfassade noch eine Vielzahl von Funktionen erfüllen.

Energetische Aspekte gewinnen in Zeiten stetig steigender Energiepreise und knapper Ressourcen eine immer größere Bedeutung. Über eine schlecht gedämmte Gebäudehülle geht dauerhaft eine ungeheure Wärmemenge ungenutzt verloren.



Gebäudesanierung



SCHALLSCHUTZ
SICHERHEIT · SAUBERKEIT

EINHAUSUNGEN

Häufig werden Einhausungen notwendig, um Mitarbeiter vor lautem Maschinenlärm zu schützen. Gemeinsam mit Ihnen entwickeln wir das passende Lärmschutzkonzept, basierend auf Ihren individuellen Wünschen sowie den aktuellen Vorschriften.

Einhausungen helfen auch, die Betriebssicherheit zu erhöhen. Gefährliche Maschinen erhalten eine Sicherheitseinhausung mit Stellungsüberwachung der Zugangstüren. Weitere Gründe für Trennwände können hygienischer oder organisatorischer Art sein.

Bei Trennsystemen kommt der Zugänglichkeit eine zentrale Rolle zu: Neben Türen und Toren bauen wir Klappen und auf Wunsch sogar elektrisch verfahrbare Dächer. Und im Bedarfsfall lassen sich auch größere Öffnungen in den Wandflächen unseres Trennsystems an jeder beliebigen Stelle zerstörungsfrei herstellen.



Prüfstand mit verfahrbarem Dach



Druckmaschinenstraße · England



Filteranlage



vertikal verfahrbare Trennwand



Bonbon-Produktion

**... konsequent trennen,
was nicht zusammen darf!**



Durch große Verglasungsflächen bleibt der Sichtkontakt zur Anlage erhalten.

Auf Grundlage der Wärmebilanz dimensionieren wir die Zwangsbelüftung bzw. die Klimatisierung des gekapselten Bereiches.



Schutz vor Seifenstaubniederschlag





Dr. Klameth Industrietechnik GmbH

Industriestraße 10 · D-44 628 Herne

Telefon: + 49 / (0) 23 23 / 95 45 - 0

Fax: + 49 / (0) 23 23 / 95 45 - 10

E-Mail: zentrale@klameth.de

Internet: www.klameth.de

Dr. Klameth

**Wärmeschutz · Kälteschutz · Schallschutz
Brandschutz · Fassaden · Einhausungen**